

dialog  #04
Digitalisierung

&


DIE Forum 2020
Weiterbildung

Praxis, Politik und Wissenschaft im Dialog

Themensession D

„Wie Cloud, Chatbot & App in der kulturellen
Erwachsenenbildung zum Einsatz kommen?“

Prof. Dr. Vanessa-Isabelle Reinwand-Weiss

dialog  #04
Digitalisierung

&


DiE Forum 2020
Weiterbildung

Praxis, Politik und Wissenschaft im Dialog

Christoph Auf der Landwehr
Projektleiter MIA
IBM Watson

dialog  #04
Digitalisierung

&


DiE Forum 2020
Weiterbildung

Praxis, Politik und Wissenschaft im Dialog

Sara Bernshausen
Stellvertretende Leiterin
Palais Populaire



MIA

Kunstvermittlung mit Künstlicher Intelligenz

Palais Populaire
Art, Culture & Sports
by Deutsche Bank

Kooperation IBM // PalaisPopulaire



Sara Bernshausen

- Stellvertretende Leiterin des PalaisPopulaire
- Einbindung in die Entwicklung des Ausstellungsprogramms
- Betreuung verschiedener Ausstellungsprojekte
- Verantwortung für ausstellungsbegleitenden Publikationen und die Kommunikationskanäle
- Digitalplattformen und digitale Vermittlungstools



Christoph Auf der Landwehr

- Consultant für KI und Data Science
- Projektleiter für die Entwicklung von MIA
- Koordinierung der technischen Umsetzung
- Aufbau des Wissenscorpus in Kooperation mit Kurator*innen

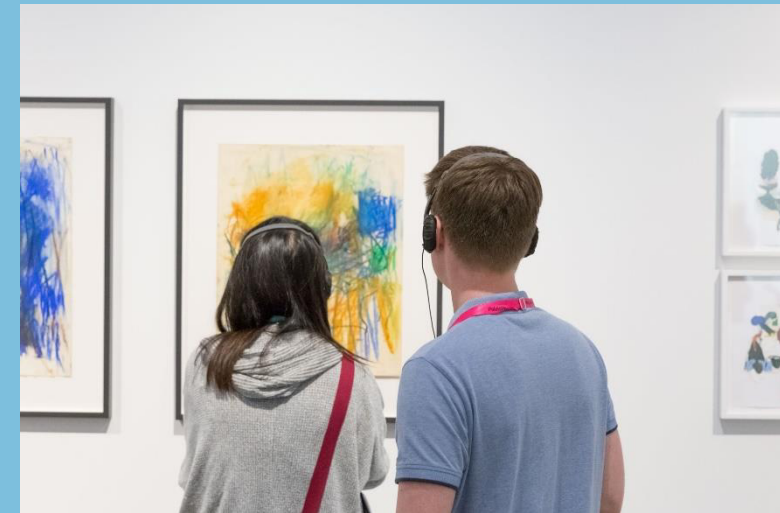


PalaisPopulaire



Ort für Kunst und Kultur Engagement der Deutschen Bank

- Eröffnung September 2018
- In der Mitte Berlins – direkt neben der Staatsoper Berlin Unter den Linden im ehemaligen Prinzessinnenpalais
- Interdisziplinäres Forum als Schaufenster der globalen Kunst und Kultur-Aktivitäten der Bank
- Öffentliche Präsentation der Sammlung Deutsche Bank
- Zugang schaffen durch Vermittlungsarbeit auf vielfältigsten Kanälen (Führungen, Audiotours, Online Veranstaltungen, MIA)
- maßgeschneidertes Vermittlungsprogramm zu den Ausstellungen und Programm des Hauses



Ausstellungen



Ausstellungsfläche

- Drei Ausstellungsräume mit einer Gesamtfläche von 790 qm

Ausstellungsprogramm

Sammlung Deutsche Bank

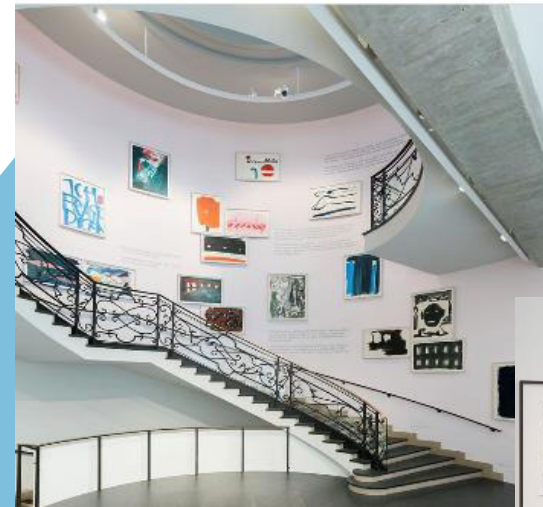
- Präsentation mit Werken aus der Unternehmenssammlung

Nationale und internationale Kooperationen

- Ausstellungen in Zusammenarbeit mit z.B. Tate, Staatliche Graphische Sammlung München oder privaten Institutionen und Leihgebern

Deutsche Bank “Artist of the Year”

- Zeitgenössischer Fokus mit Förderungen junger künstlerischer Positionen





Veranstaltungen

- Programm aus den Bereichen Kunst, Literatur, Musik, Sport, Performance und Tanz
- Vor Ort und digital





Education

- Führungsformate und Workshops für Kinder und Jugendliche, Erwachsene und Familie
- Programm für Kitas und Grundschulen, Oberschulen und Gymnasien
- Barrierefreie Angebote für taube und hörbeeinträchtigte, und für blinde und sehbeeinträchtigte Besucher*innen



Digitale Vermittlung



PalaisPopulaire App

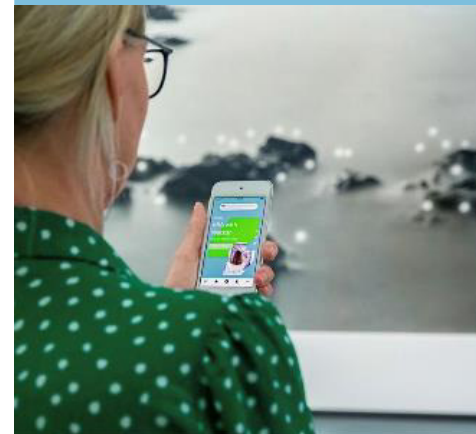
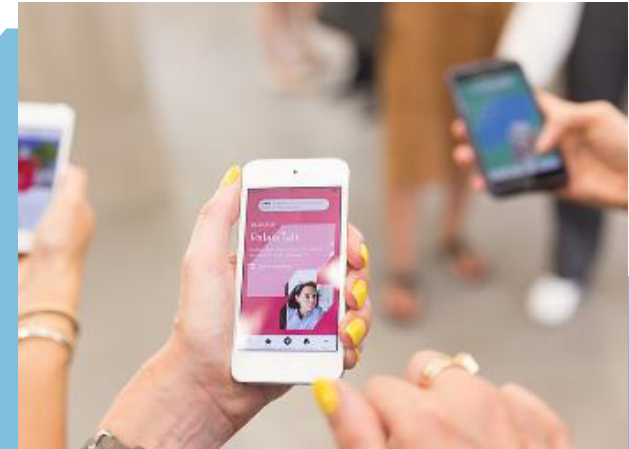
- Multimediale App für Smartphones
- Audiotouren für unterschiedliche Zielgruppen (Kinder und Erwachsene)
- Programmkalender
- Informationen zum Haus

Time Machine App

- Einführung in die Geschichte des Hauses
- Fokus auf Architektur und Historie der Bewohner*innen mit Hilfe von AR
- Visualisierung der bewegten Baugeschichte über Augmented Reality (1733 / 1945 / 1962)

MIA

- Kooperation mit IBM
- Basierend auf der Watson Assistant Technik



Kooperation IBM / Deutsche Bank



Neue Wege der Vermittlung

- IBM Projekt Pinacoteca de Sao Paulo - Angebot Chatbot für unsere Gäste
- Herausforderung, da Kunst, im besonderen zeitgenössische Kunst, keine I:I Antworten wie bei Themen aus Technik, Wirtschaft, Forschung, Medizin
- Neuland: Watson muss erst von Menschen trainiert werden. Watson lernt zudem die Sprache der Kunst und seiner Nutzer*innen. Je mehr *MIA* (Museum Intelligent Assistant) gefragt wird, desto besser versteht Watson anschließend auch komplexe Fragen und findet die entsprechenden Antworten.

Vermittlungsangebot,

- das dem Gast permanent zur Verfügung steht
- das dialogisch und ohne Vorkenntnis befragt werden kann
- das uns die Möglichkeit gibt, unsere Gäste besser kennenzulernen



Kooperation IBM / Deutsche Bank



Step I – ab Juni 2018

- Trainingphase mit einem Werk – Wangechi Mutu *The Bride who Married a Camel's Head*

Step II – ab März 2019

- Öffentliche Testphase mit einem Werk – Wangechi Mutu *The Bride who Married a Camel's Head* -im Forum PalaisPopulaire

Step III – ab Januar 2020

- Trainings- und Testphase mit neun Werken aus der Sammlungspräsentation ‚Time Present – Photography from the Deutsche Bank Collection‘

Step IV – Juni 2020

- Implementierung Watson Technik // Integration von MIA in die App des PalaisPopulaire
- Zugänglich nur innerhalb des Besucher WLANs PalaisPopulaire



Step I & II / Learnings



Step I - Trainingsphase

- Entwicklung generischer Fragen
- Einbindung von Probanden aus verschiedensten demographischen Hintergründen zur Generierung von Fragen
- Entwicklung von Antworten mit Redaktionsteam
- Testläufe zur Validierung der Fragen und Antworten
- Anpassung der Tonalität und Länge der Antworten sowie Einbindung von Frageoptionen
- Entwicklung Feedback Option für den Step II

Step II - Begleitung des Angebots

- Ansprache der Gäste mit Hinweis auf den Chatbot
- Evaluierung, ob eher Gruppen- oder Einzelnutzung von MIA
- Verweildauer der Tester vor dem Gerät
- Qualitative und quantitative Evaluierung der Ergebnisse basierend auf der Analyse seitens IBM
- Training des Chatbots mit neuen Fragen sowie Anpassung existierender Antworten



Step III & IV / Learnings

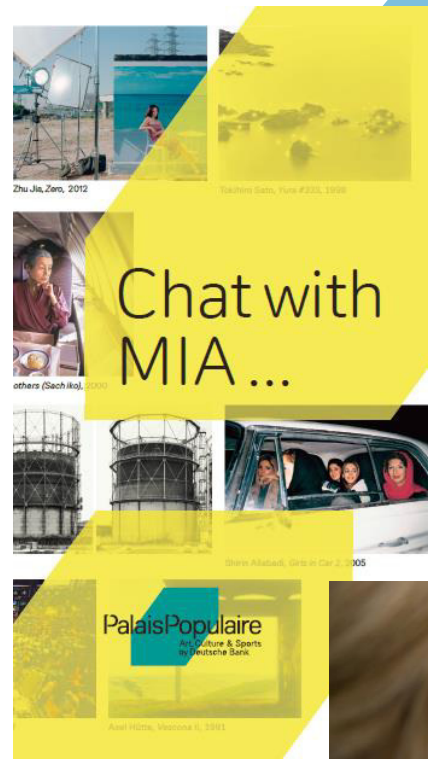


Step III - Time Present

- Auswahl der Bilder
- Begleitung Testgruppe analog zu Mutu

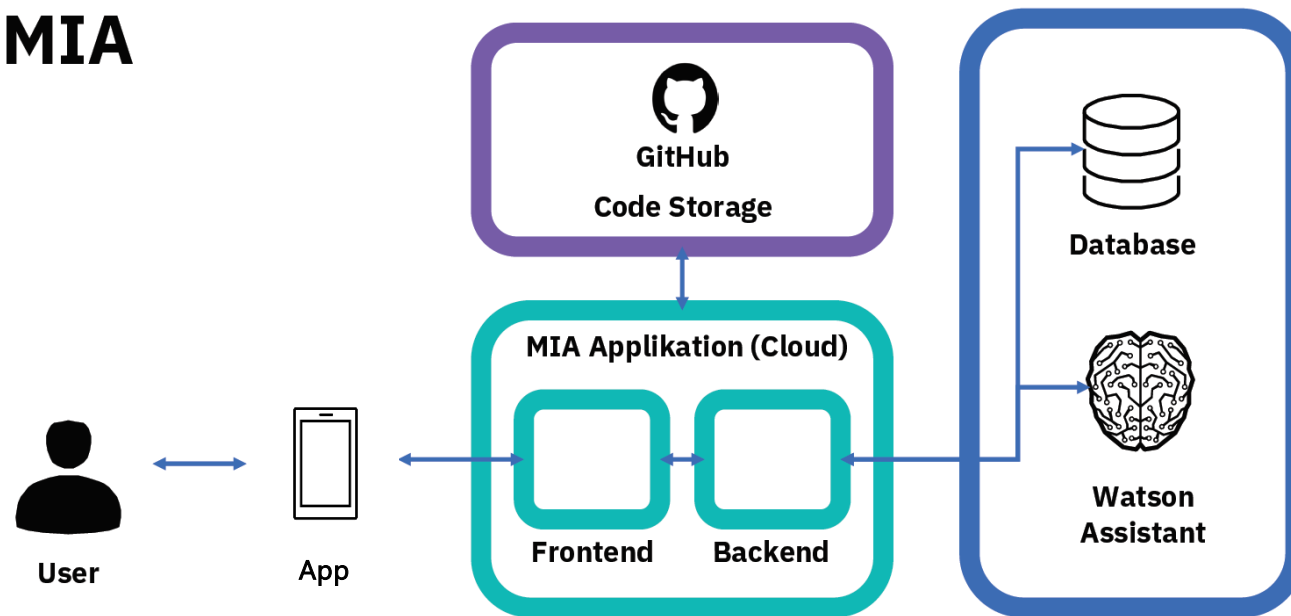
Step IV - Implementierung

- Kontinuierlicher Analyse- und Lernprozess
- Mehrsprachigkeit
- Textnachricht
- Sichtbarkeit des Angebots
- Demographische Struktur





Architektur MIA





Watson Assistant Dialog Design

Intents:

- Ein Intent ist das Ziel / die Idee einer Frage
- Verschiedene Fragen können das gleiche Ziel haben
- WA lernt aus Fragen die Idee zu abstrahieren

Beispiel:

- Ist der Künstler noch jung?
- Lebt er noch?

Entities:

- Entitäten bezeichnen Subjekte / Schlagworte innerhalb einer Frage
- Eine Entität kann mehrere Synonyme haben

Beispiel:

- Collage, Material, Technik



Watson Assistant Dialog Design

Wie hat sie diese Collage gemalt?

Intent: #AP_Art_Technique

Entität: #Art_Technique:Collage

Antwort:

Die Grundlage für Wangechi Mutus Collagen bildet nicht etwa Papier, sondern Mylar, eine Polyesterfolie, auf die sie zunächst mit Farbe oder Tinte malt oder spritzt.

Wie lange hat sie an dieser Collage gemalt?

Intent: @AP_Art_Technique

Entität: @Art_Technique:Collage @Duration:lange

Antwort:

Das Bild ist in Wangechi Mutus früherem Studio in Brooklyn entstanden. Wie lange sie daran gearbeitet hat, lässt sich nur schwer sagen.



Interaktionen

- 209 Interaktionen
- Durchschnittliche Dauer (Minuten): 1.58
- Durchschnittliche # Fragen pro User: 2.3



Fragen

- 475 Anfragen
- 401 interpretierbar (84%)⁽¹⁾
- 327 neue (nicht vorgeschlagene) Anfragen (82%)
- 3 Chitchat-Fragen



Qualität

- 211 korrekte Antworten zu neuen Fragen (65%)
- 285 korrekte Antworten zu allen interpretierbaren Anfragen (71%)

Kontakt



PalaisPopulaire

PalaisPopulaire
Unter den Linden 5
10117 Berlin

sara.bernshausen@db.com
db-palaispopulaire.de

#palaispopulaire
#PalaisPopulaireForYou

IBM

IBM
IBM-Allee 1
71139 Ehningn

christoph.landwehr@de.ibm.com
ibm.com
ibm.com/cloud/watson-assistant/



dialog  #04
Digitalisierung

&


DiE Forum 2020
Weiterbildung

Praxis, Politik und Wissenschaft im Dialog

Amelie Wangrin

Stabstelle digitale Bildung und

Qualitätsentwicklung

VHS Köln



Die vhs.cloud im Einsatz für die kulturelle Erwachsenenbildung

DIE Forum 2020

Amelie Wangrin, VHS Köln



cloud Das Online-Netzwerk für Volkshochschulen



> Zur Cloud

Start

Für Volkshochschulen

Für Kursleitungen

Für Kursteilnehmende

vhs.digital

Services

Lernmanagementsystem – geschlossene Kursräume – Werkzeuge für
synchrones und asynchrones Arbeiten

Netzwerk und Lernort für die Volkshochschulen – Wissen und
Erfahrungen teilen

Virtueller Schreibtisch – der ganz persönliche Arbeitsbereich
Neue Möglichkeiten der Arbeitsorganisation
Lerntagebücher

Einführung in die digitale Fotografie Online für hörende und gehörlose Menschen

Ein Kooperationsprojekt von 7 Volkshochschulen





Schreibtisch

Volkshochschule

Verbände

Netzwerk

Medien

Support



Meine Volkshochschulen

Meine Gruppen

Digitale Fotografie Online

> Volkshochschule Köln

> Digitale Fotografie Online



Kommunizieren

Mitteilungen

Forum

Chat

Blog

Mitgliederliste

Organisieren

Kalender

Materialien

Dateiablage

Fotoalbum

Wiki

Umfragen

Formulare

Übersicht



Moderation

Silvia Bins



Status

> Übersicht anpassen > Benachrichtigungen

Mitteilungen

> Herzliche Bitte um Eure Rückmeldung (24.11.2020 11:39)

> WICHTIGE INFO ZUR BILDBESPRECHUNG (10.11.2020 15:37)

Pinwand

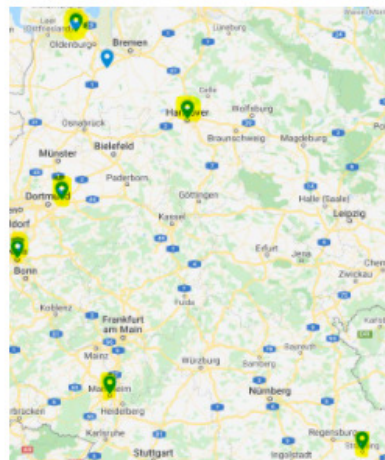


> Einstellungen > Neuen Eintrag verfassen

475 MB von 500 MB frei

Amelie Wangrin 22.10.2020 16:50

Willkommen



Ich bins: Silvia, Eure Kursleiterin. Fotografin und Filmemacherin mit einem kleinen Studio in Köln.

Ich schlage vor, dass wir uns während des Kurses duzen und hoffe auf Eure Zustimmung.

Ich freue mich, dass Ihr an diesem Online-Kurs teilnehmt. Dieser Kurs ist ein Kooperationsprojekt von sieben Volkshochschulen. Welche dies sind, könnt Ihr auf der Karte sehen. Ein Klick auf die Karte genügt und die Ansicht wird größer.

Ihr könnt lernen wann und wo es für Euch passend ist. Wir haben u.a. Videos produziert, um Euch die wesentlichen Inhalte zu den fotografischen Grundlagen zu vermitteln. Diese gibt es immer in zwei Varianten: mit und ohne Gebärdensprache!

Ein bisschen weiter unten auf der Pinwand erfahrt Ihr mehr zu den Werkzeugen und zum Aufbau des Kurses und auch wer wir sind:-)

Damit die Orientierung im Kursraum leicht fällt, findet Ihr **HIER** einführende Videos und **HIER** einige Erläuterungen und Übungen zum Handling.

Hier geht es zu der **KARTENÜBERSICHT**



Die Kursstruktur

Wissensvermittlung erfolgt durch die Lernbausteine
Bildbesprechung im Blog
Ein WIKI als Glossar zu fotografischen Themen
Austausch asynchron im Forum und synchron im Chat
Fotoalbum optional

Inhaltsverzeichnis - Blende



[Video zur Blende](#)

[Video Gebärde](#)

[Überprüfe Dein Wissen](#)

[Austesten an der eigenen Kamera](#)

[Transkript des Videos](#)



▶ 3:17 / 6:38



Präsenz

- Wissensvermittlung an den ersten beiden Abenden
- Vortrag – Rückfragen – Ausprobieren an der Kamera
- Begleitete Exkursion
- Bildbesprechung im Plenum

Online

- Content erstellen
- Kursraum einrichten und Werkzeuge auswählen
- Teilnehmende mit der vhs.cloud vertraut machen
- Aktivierung der Teilnehmenden
- Rückfragen beantworten
- Impulse setzen
- Schriftlich Feedbacks zur Bildbesprechung und den eingestellten Arbeitsaufgaben

Kursleitungen sind Experten, Coaches, Moderatoren

Fachwissen

Technische Expertise

Mediendidaktische
Kompetenz

Kenntnisse der Online
Moderation



Herausforderungen

Gewinnung und Qualifizierung
der KL – Anreize schaffen

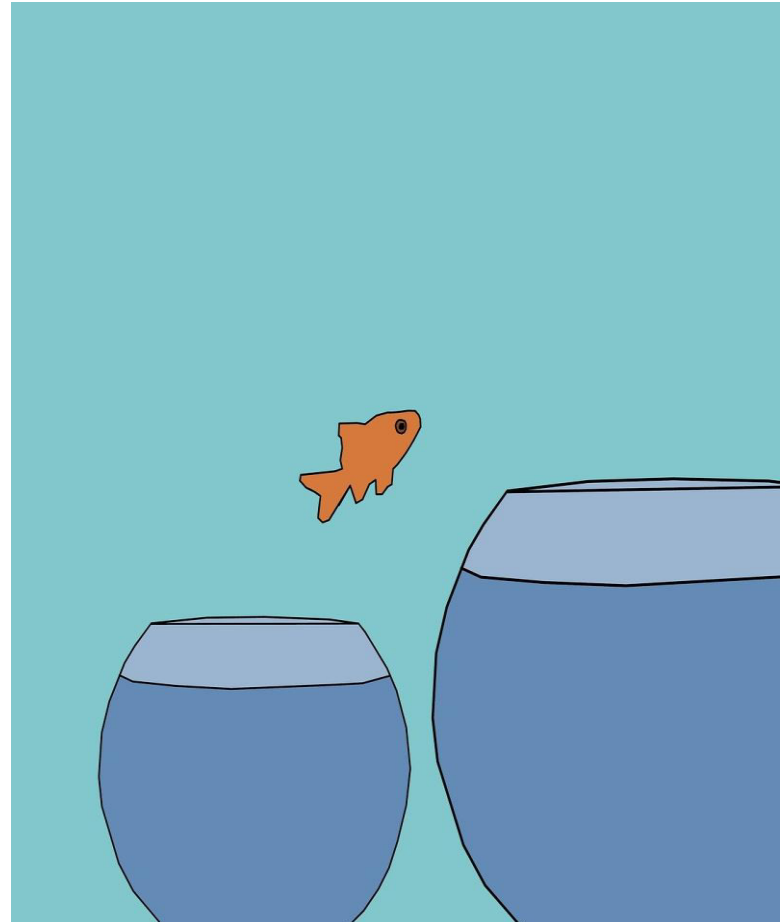
Qualifizierung der
hauptamtlichen MA

Neue Kalkulationsmodelle

Neue Abläufe

Work in Progress

Aufbau von Supportstrukturen



Qualitätsentwicklung

Entwicklung und Überprüfung von
Qualitätskriterien

Evaluation und Feedback

Konzeptentwicklung benötigt Zeit

Neue Möglichkeiten für inklusives
Arbeiten

Erschließung neuer Zielgruppen

